

事業内容の概要及び主要な経営指標等の推移

1【事業内容の概要】

当社グループは、ソニー生命保険株式会社(以下「ソニー生命」)、ソニー損害保険株式会社(以下「ソニー損保」)及びソニー銀行株式会社(以下「ソニー銀行」)を中心に構成されており、当社は、これらを直接の子会社とする金融持株会社であります。

また、当社は、介護事業を統括する持株会社「ソニー・ライフケア株式会社」及びベンチャーキャピタル事業を担う「ソニーフィナンシャルベンチャーズ株式会社」を連結の範囲に含めております。

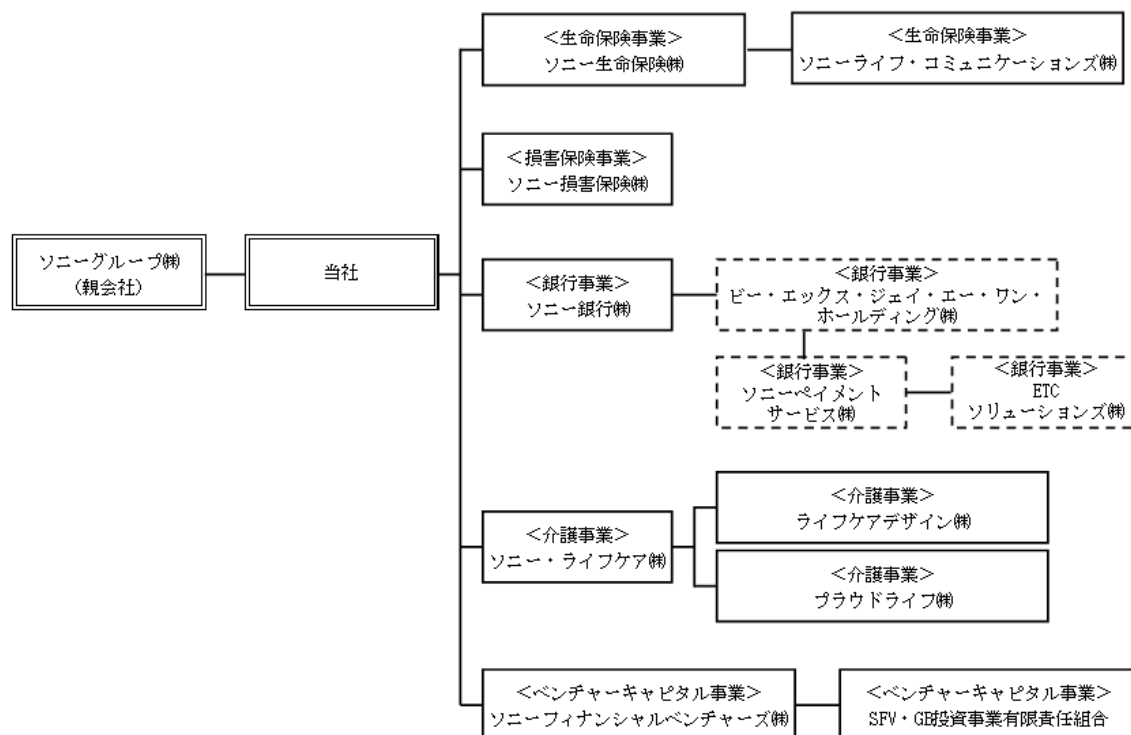
当社は、当社グループのビジョン・バリューを、当社グループの経営戦略の策定や経営の意思決定における根幹となる考え方と位置づけております。当社グループの主な事業内容は次のとおりであります。

- 生命保険事業 ソニー生命は、ライフプランナー(営業社員)及びパートナー(募集代理店)によるきめ細かなコンサルティングに基づくオーダーメイドの生命保険を提供しております。
- 損害保険事業 ソニー損保は、自動車保険や火災保険、医療保険などを、インターネットや電話を通じて提供しております。
- 銀行事業 ソニー銀行は、預金(円・外貨)、住宅ローン、投資信託、外国為替証拠金取引などを、インターネットを通じて提供しております。

当社は、2004年4月1日付で、ソニー株式会社(現 ソニーグループ株式会社)からの会社分割により設立された金融持株会社であります。2024年3月31日現在、ソニーグループ株式会社は当社株式を100%保有しております。

以上の事項を事業系統図によって示すと次のとおりであります。

[事業系統図](2024年3月31日現在)



■ 連結子会社 ■ 持分法適用の関連会社 — 出資

2【主要な経営指標等の推移】

(1) 連結経営指標等

回次	第16期	第17期	第18期	第19期	第20期
決算年月	2020年 3 月	2021年 3 月	2022年 3 月	2023年 3 月	2024年 3 月
経常収益 (百万円)	1,781,420	2,207,285	2,190,092	2,137,696	3,450,300
経常利益 (百万円)	110,255	77,301	79,886	122,370	54,358
親会社株主に帰属する 当期純利益 (百万円)	73,259	47,186	41,638	118,525	41,176
包括利益 (百万円)	62,192	30,273	△2,742	37,202	3,440
純資産額 (百万円)	691,978	691,699	649,086	644,955	594,008
総資産額 (百万円)	15,125,710	17,019,255	19,032,939	20,019,761	22,083,761
1株当たり純資産額 (円)	1,584.90	1,582.92	1,483.80	1,473.45	1,365.22
1株当たり当期純利益 (円)	168.40	108.45	95.70	272.41	94.64
潜在株式調整後 1株当たり当期純利益 (円)	168.35	—	—	—	—
自己資本比率 (%)	4.56	4.05	3.39	3.20	2.69
自己資本利益率 (%)	10.90	6.85	6.24	18.42	6.67
株価収益率 (倍)	10.85	—	—	—	—
営業活動による キャッシュ・フロー (百万円)	878,726	734,384	1,053,038	418,604	782,948
投資活動による キャッシュ・フロー (百万円)	△810,444	△757,679	△623,819	△508,757	△574,032
財務活動による キャッシュ・フロー (百万円)	△27,707	△30,960	△39,690	△42,170	△53,106
現金及び現金同等物の 期末残高 (百万円)	549,964	497,195	889,140	756,493	913,405
従業員数 (外、平均臨時雇用者数) (人)	11,487 (1,521)	11,907 (1,527)	12,251 (1,576)	12,596 (1,577)	12,695 (1,555)

(注) 1. 従業員数は就業人員数です。

2. 当社は、金融商品取引法第193条の2第1項の規定に基づき、PwC Japan有限責任監査法人の監査を受けております。

3. 第17期の期首より会計方針の変更を行っております。これに伴い、第16期の主要な経営指標については、当該会計方針の変更を反映し、遡及適用後の指標等となっております。

4. 第17期以降の潜在株式調整後1株当たり当期純利益は、潜在株式が存在しないため記載しておりません。

5. 第17期以降の株価収益率は、当社株式が2020年8月31日に上場廃止となったため、記載しておりません。

(2) 提出会社の経営指標等

回次	第16期	第17期	第18期	第19期	第20期
決算年月	2020年 3 月	2021年 3 月	2022年 3 月	2023年 3 月	2024年 3 月
営業収益 (百万円)	39,837	38,470	48,520	49,098	89,061
経常利益 (百万円)	37,891	34,495	45,834	45,722	85,211
当期純利益 (百万円)	37,832	27,367	45,750	45,589	83,524
資本金 (百万円)	19,994	20,029	20,029	20,029	20,029
発行済株式総数 (千株)	435,087	435,100	435,100	435,100	435,100
純資産額 (百万円)	258,461	255,247	261,838	266,093	299,581
総資産額 (百万円)	279,078	276,358	282,810	287,344	323,254
1株当たり純資産額 (円)	593.60	586.64	601.79	611.57	688.53
1株当たり配当額 (うち1株当たり中間配当額) (円)	70.00 (－)	90.00 (－)	95.00 (－)	115.00 (－)	－ (－)
1株当たり当期純利益 (円)	86.96	62.90	105.15	104.78	191.97
潜在株式調整後 1株当たり当期純利益 (円)	86.94	－	－	－	－
自己資本比率 (%)	92.54	92.36	92.58	92.60	92.68
自己資本利益率 (%)	14.96	10.66	17.70	17.27	29.53
株価収益率 (倍)	21.01	－	－	－	－
配当性向 (%)	80.50	143.08	90.35	109.75	－
従業員数 (外、平均臨時雇用者数) (人)	84 (6)	87 (7)	114 (10)	151 (10)	180 (12)
株主総利回り (比較指標：－) (%)	－ (－)	－ (－)	－ (－)	－ (－)	－ (－)
最高株価 (円)	2,731	2,616	－	－	－
最低株価 (円)	1,494	1,680	－	－	－

(注) 1. 従業員数は就業人員数です。

2. 当社は、金融商品取引法第193条の2第1項の規定に基づき、PwC Japan有限責任監査法人の監査を受けております。

3. 第17期以降の潜在株式調整後1株当たり当期純利益は、潜在株式が存在しないため記載しておりません。

4. 第20期の1株当たり配当額及び配当性向は、配当を実施していないため記載しておりません。

5. 株主総利回り、比較指標及び第17期以降の株価収益率は、当社株式が2020年8月31日に上場廃止となったため記載しておりません。

6. 最高株価及び最低株価は、東京証券取引所市場第一部におけるものであります。なお、当社株式は2020年8月31日に上場廃止となったため、最終取引日である2020年8月28日までの株価について記載しております。